

Seçmeyi düşündüğünüz meslek konusunda bilgi sahibi olmalısınız!

- ⇒ Mesleğin gerektirdiği özellikler nelerdir, meslek hangi yetenekleri, ilgileri, kişilik özelliklerini, fiziksel özellikleri gerektirmektedir?
- ⇒ Meslekte yapılan işler nelerdir?
- ⇒ Mesleğin çalışma ortamı nasıldır?
- ⇒ Mesleğin kazanç durumu nedir?
- ⇒ Önümüzdeki on yıl içinde mesleğin ülkemizdeki durumu nasıl olacaktır?
- ⇒ Meslekte yükselme olanakları nasıldır?
- ⇒ Meslek, staj, zorunlu hizmet gibi çalışmaları gerektirmekte midir?



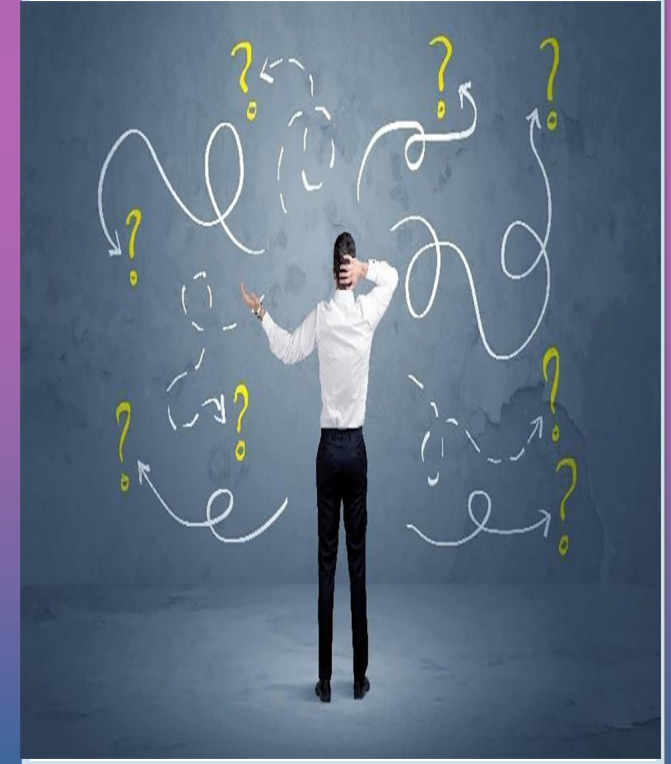
Seçtiğiniz mesleğe hazırlık yapan yüksek öğretim kurumları hakkında bilgi sahibi olmalısınız!

- ⇒ Hangi yüksek öğretim kurumları, seçilen mesleğe eleman yetiştirmektedir?
- ⇒ Seçilen yüksek öğretim kurumu yılda kaç öğrenci almaktadır?
- ⇒ Daha önceki yılların taban puanları nelerdir?
- ⇒ Seçilen yüksek öğretim kurumu hangi puan türünde öğrenci almaktadır?
- ⇒ Öğrenim süresi kaç yıldır?
- ⇒ Öğrenim maliyeti, harçlar, kitaplar, burs olanakları vb.
- ⇒ Yüksek öğretim kurumunun bulunduğu yer ve sunduğu olanaklar sizin için yeterli mi?
- ⇒ Beklentileriniz, kendi özellikleriniz ve mesleklerin özelliklerinin çakışması mutluluk ve başarılı bir gelecek için araç olabilir.
- ⇒ Tercih etmeyi düşündüğünüz mesleklerin iş bulma olanaklarının, kazanç durumunun, gelecekteki toplumsal statüsünün, çalışma ortamının beklentilerinize uygun olup olmadığını araştırabilirsiniz
- ⇒ Farklı üniversitelerden farklı bölümler seçtiğinizde, tercihlerinizi oluştururken sizin için üniversitenin mi; yoksa bölümün mü daha önemli olduğunu düşünün. Üniversite mi seçeceksiniz? Bölüm mü?
- ⇒ Eğer il dışı tercih yapmayı planlıyorsanız; ulaşım, barınma gibi olanakları araştırmanız faydalı olacaktır.
- ⇒ Her mesleğin gerektirdiği bir takım özellikler vardır.

KARAR VERME

Son aşamada meslekler arasından istenilir yönleri fazla, istenmeyen yönleri az ve erişme olasılığı yüksek olan seçenekleri bulmalı yani, karar vermelisiniz.

Meslek seçimi, bireyin kendisine açık meslekleri, çeşitli yönleriyle değerlendirip, kendi gereksinimleri açısından, istenilir yönleri çok istenmeyen yönleri az olan birine yönelmeye karar vermesi olarak da tanımlanır. Bireyin seçtiği meslek, onun yetenek ve ilgilerine uygun olduğu takdirde bunları geliştirmek ve tam olarak fonksiyonda bulunmak kendi elindedir. Özellikle yeteneğinin altında mesleklere girenlerde potansiyellerini tam kullanamamaktan dolayı pişmanlık ve mutsuzluk olabilmektedir.





İLGİ NE DEMEK?

İnsanlar yaptıkları her işten ya da etkinlikten doyum sağlamak isterler. **İlgi** herhangi bir zorlama olmadığı ya da sonucunda ödül vaat edilmediği halde yapılan etkinliklerden alınan doyumdur.

YETENEK NE DEMEK?

Yetenek, bir kimsenin belli bir eğitim sonucunda bilgi; beceri ve davranış takımı kazanmasının belirtisi olarak düşünülen özellikler bütünüdür. Yetenek, eğitimden yararlanma gizil gücü olarak da tanımlanmaktadır

İHTİYAÇ NE DEMEK?

Tatmin edildiğinde, karşılandığında haz veren hislere **ihtiyaç** denir. Önemli olan bir şeyin yokluğu hissedilmeli, eksikliğin ortadan kaldırılması için çaba harcanmalıdır. İnsanların hayatını devam ettirebilmeleri için mutlaka tatmin etmek durumunda oldukları **ihtiyaçları** ifade eder. Beslenme, giyinme ve barınma gibi.

Sağlıklı bir meslek seçimi ancak bireyin kendi ilgi, yetenek ve ihtiyaçlarını, aynı zamanda seçeneklerini iyi tanımasıyla mümkün olmaktadır.

GELECEĞİN MESLEKLERİ



- Veri Analistleri ve Veri Bilimciler
- Yapay Zeka ve Makine Öğrenimi Uzmanları
- Dijital Pazarlama ve Strateji Uzmanları
- Proses Otomasyon Uzmanları
- İş Geliştirme Uzmanları
- Dijital Dönüşüm Uzmanları
- Bilgi Güvenliği Analistleri
- Yazılım ve Uygulama Geliştiricileri
- Nesnelerin İnterneti Uzmanları
- Proje Yöneticileri
- İşletme Hizmetleri ve Yönetim Yöneticileri
- Veri tabanı ve Ağ Uzmanları
- Robotik Mühendisler
- Stratejik Danışmanlar
- Yönetim ve Organizasyon Analistleri
- Fintech Mühendisleri
- Mekanik ve Makine Tamircileri
- Organizasyonel Gelişim Uzmanları
- Risk Yönetim Uzmanları

SEYHAN REHBERLİK VE ARAŞTIRMA MERKEZİ



DOĞRU MESLEK SEÇİMİ



ADRES :SEYHAN REHBERLİK ARAŞTIRMA MERKEZİ PINAR MAHALLESİ, 74041. SK. 2-1, 01160 SEYHAN/ADANA

TELEFON : 0322 457 87 13