

## KÖĞRETİM OKULLARI

### Telefon-Faks

Görme Engelliler İlköğretim Okulu Adana S  
54/ 256 65 45

m Okulu Ankara- Altındağ 0312 316 06 71/

Engelliler İlköğretim Okulu Ankara-Y.Mahalle  
058

me Engelliler İlköğretim Okulu Çanakkale-  
3/ 566 19 93

lliler İlköğretim Okulu Denizli -Merkez 0258

örme Engelliler İlköğretim Okulu Diyarbakır

elliler İlköğretim Okulu Erzurum 0442 342 42

er İlköğretim Okulu Gaziantep 0342 323 01

e Engelliler İlköğretim Okulu İstanbul- Sarıyer

örme Engelliler İlköğretim Okulu İstanbul-  
/6515008

e Engelliler İlköğretim Okulu İzmir-Bornova  
1

Engelliler İlköğretim Okulu Kayseri-Kocasinan

e Engelliler İlköğretim Okulu Kahramanmaraş  
8

Engelliler İlköğretim Okulu Konya-Selçuklu 0332

me Engelliler İlköğretim Okulu Niğde 0388

Görme Engelliler İlköğretim Okulu Tokat  
8

## GÖRME ENGELLİ BİREYE NASIL YARDIMCI OLMALIYIZ ?

- \* Yürürken siz onun koluna değil, o sizin kolunuza girmelidir.
- \* Kaldırım kenarı veya merdiveni anlaması için yarım adım gerinizden gelmelidir.
- \* Merdiven inerken eğer varsa tırabzandan yararlanmak isteyebilir. (Kaldırım iniş ve çıkışlarında sürekli sözlü uyarılara gerek yoktur. O sizi yarım adım geriden izlediği için biraz yavaşlamanız yeterlidir.)
- \* Ona ismiyle hitap ediniz; aksi halde kiminle konuştuğunuzu anlamayabilir.
- \* Konuşurken görmek gibi kelimeleri kullanmaktan çekinmeyin ve yanından ayrılacağınızda sözlü olarak bildirin.
- \* Eğer size yol veya yön sorarsa, sözcüklerle kesin ve anlaşılır biçimde izah edin. El ile işaret etmenin veya göze hitaben yönlendirmelerde bulunmanın yararı yoktur.
- \* Görme engelli birini uzaktan bağıarak yönlendirmeniz hem rahatsız edici hem de tehlikeli olabilir. Olanağınız varsa yardım etmek için yanına gidin.
- \* Duraklarda hangi otobüsün geldiğini öğrenmek isteyip istemediğini sorabilirsiniz. Sizin otobüsünüz daha önce geldiyse ayrılacağınızı mutlaka belirtin.
- \* Kapıları yarı açık bırakmayın; onunla daha önce bulunmadığı bir odaya giderseniz onu odanın ortasında yalnız bırakmayın, bir sandalye veya koltuğa kadar götürün.
- \* Yemekte et varsa kesmek için yardım isteyip istemediğini sorun; yemeklerin yerlerini ayrıntılı olarak tarif edin.
- \* Yatılı olarak evinize geldiğinde ona tuvaletin, gardiobun, pencerenin, prizinin, elektrik düğmelerinin, yerlerini gösterin. Ayrıca ışıkların açık olup olmadığını bilmek isteyebilir.



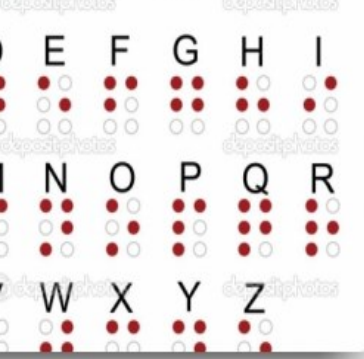
Sevgili aileler,  
Çocuğunuzu aşırı  
yerine onu hayata  
yın.



## ER NASIL OKUYUP YAZ-

kuyup yazmak için kullan-  
bluŝan kabartma bir yazı  
dır. Bu yazı sistemi, 1829'da  
iŝi tarafından bulunmuŝtur.  
Fransa'da doęmuŝ ve k-  
aybetmiŝtir. Resim kartonu-  
zerine kabartılmıŝ noktalar-  
me engelliler tarafından  
unmaktadır.

## LE Alphabet



h oluŝan bu yazıya " Braille  
Braille yazı, normal yazı gibi  
un kalem kullanılarak yazıl-  
a noktaların belli aralıklarla  
araya getirilmesi gerekmektedir.  
ı yazmak için tablet veya  
el yapılmıŝ aralar kullanıl-  
ılan kaęıt, ucu sivri zel bir  
artılmaktadır.

## Görme Engelli Bireyin Ailesine Öneriler

\*Çocuk hiç göremiyorsa ona becerileri sözel ola-  
rak açıklayarak ve birlikte  
yaparak kazandırınız.

\*Çocuk az görüyorsa görmesinden yararlanarak  
becerileri kazandırınız

\*Bağımsız olarak yapabildięi beceriler varsa na-  
sıl yapabildięine bakınız.

\*Bağımsız olarak becerileri yapmasını teşvik edi-  
niz, zaman ve fırsat veriniz.

\*Beceri ya da iŝi ne kadar yapabildięini belirleye-  
rek bağımsız olarak  
yapamadıęı yerlerde sadece yardım ediniz.

\*Çocuęa sadece her defasında bir beceri ya da  
bu becerinin bir bölümünü  
öğretmeyi deneyiniz. Önceki beceri ya da beceri-  
nin kolay bir bölümü tamamen öğrenildięinde be-  
cerinin izleyen güç bölümünü öğretmeye alıŝı-  
nız.

\*Becerileri tamamladıęında mutlaka ödüllendirin.  
(Aferin, ok güzel v.b.)

\*Görme engelli bir ocuęun tüm gün evde bulun-  
ması, evden dıŝarıya

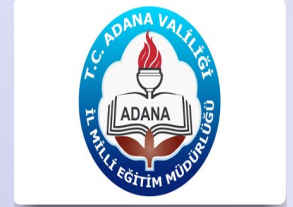
ıkkmaması onu topluma hazırlamaz. Görme en-  
gelli ocuęun okula gitmesi yaŝadıęı toplumla  
daha fazla bütünleŝmesini saęlayacaktır.

\*Görme engelli ocuęun takılacaęı, ya da arpa-  
bileceęi eŝyaların ve engellerin  
ayak altından kaldırılması gerekir. ocuęun ko-  
layca eŝyaların yerlerini bulmasına yardım ede-  
cek düzenlemeler yapılmalıdır.

\*Yerleri sabit olan eŝyaların dıŝında yaptıęımız  
deęiŝiklikleri her defasında  
göstermeli ve yerlerini öğretmelisiniz.



## GÖRME ENGE



## Görme Engelli Kimdir?

\* Görme engelli kiŝi, himayeye me-  
aresiz bir insan deęildir.

\* Dięer insanlardan farklı, olaęan  
olan, baŝkalarının duyamadıęı ses  
bir kiŝi de deęildir.

\* Dięer insanların sahip olduęu o-  
zelliklerin hepsi onda da mevcuttur.

\* Sadece kısmi veya total görme  
lerdir.